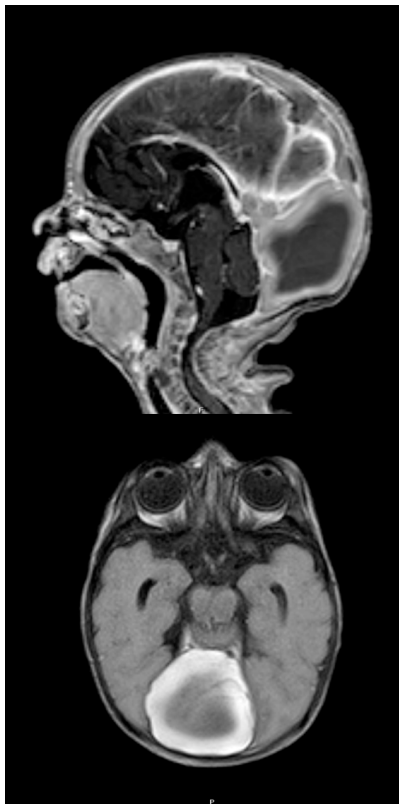


## RMN dell'encefalo in neonato a termine a due giorni di vita. Di cosa si tratta?

Rubrica *A colpo d'occhio*



### POSSIBILI DIAGNOSI

1. Aneurisma della vena di Galeno
2. Dural sinus malformation
3. Emorragia intracerebrale prenatale
4. Malformazione di Dandy Walker

# RMN dell'encefalo in neonato a termine a due giorni di vita. Di cosa si tratta?

## DIAGNOSI CORRETTA

### **Dural sinus malformation**

La dural sinus malformation (DSM) è una rara malformazione cerebrovascolare che si manifesta durante la vita fetale o in epoca perinatale con massiva dilatazione dei seni durali. Esistono due forme di DSM: un sottotipo che interessa la linea mediana attraversando la confluenza dei seni (il cosiddetto "DSM torcolare" (tDSM) e un sottotipo laterale che coinvolge il bulbo giugolare con i seni altrimenti normali, associato a fistola artero-venosa del seno sigmoideo. Le cause di DSM sono sconosciute. La presentazione clinica può essere acuta con severo scompenso cardiaco (per aumento del ritorno venoso e quindi sovraccarico di volume) e/o manifestazioni neurologiche come idrocefalo acuto, convulsioni, emorragia o ischemia. Il rischio di mortalità è del 67%. Il precoce riconoscimento del quadro clinico è essenziale con la corretta definizione anatomica attraverso RMN e RMN-angiografica. Le opzioni terapeutiche sono mediche (trattamento di supporto dello scompenso cardiaco), chirurgiche (procedure ad alta mortalità e morbilità) o di embolizzazione endovascolare, quest'ultima associata a outcome migliori proprio per l'avanzamento delle tecniche di chirurgia endovascolare.

### **Bibliografia**

1. Interv Neuroradiol 2003;9:407-24.
2. European Paediatr Neurol Soc 2008;12:41-45.
3. J Neurointerv Surg. 2018;10:423.

*(Contributo di Caterina Coradeschi, Siena e Giuseppe Pagano, Verona)*