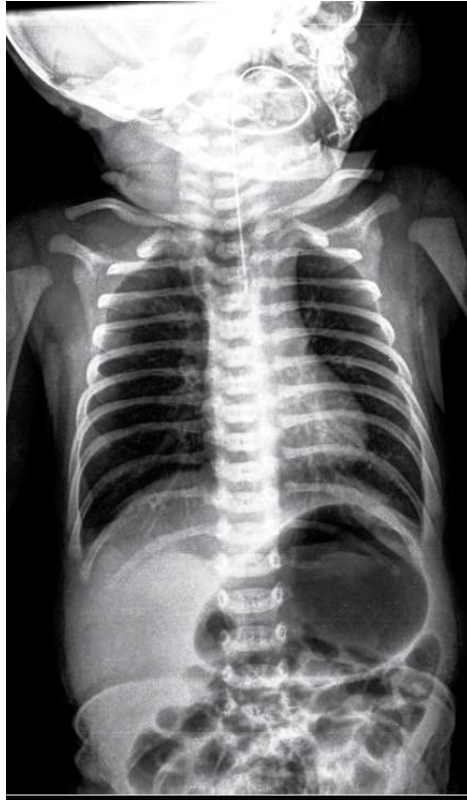


Radiografia torace-addome in neonato con ripetuti rigurgiti.
Quale diagnosi?

Rubrica *A colpo d'occhio*



POSSIBILI DIAGNOSI

1. Atelettasia polmonare
2. Atresia esofagea
3. Occlusione intestinale
4. Atresia duodenale
5. Onfalocele

Radiografia torace-addome in neonato con ripetuti rigurgiti. Quale diagnosi?

DIAGNOSI CORRETTA

Atresia esofagea

La radiografia mostra il sondino nasogastrico che non procede oltre D4 dove sembra anche delinearci una struttura a fondo cieco (Figura 1). Lo stomaco ha un'evidente distensione gassosa, così come è presente aria in tutto l'intestino. Si tratta di un'atresia esofagea con fistola tracheoesofagea sul moncone distale Tipo III-C (Figura 2). La distensione gassosa dello stomaco e dell'intestino è dovuta al passaggio di aria dalla trachea al tratto digestivo attraverso la fistola.

Dopo l'intervento ricostruttivo le principali complicanze sono la discenza dell'anastomosi, la recidiva della fistola e la stenosi dell'anastomosi. Nei primi anni di vita possono costituire un problema il reflusso gastroesofageo e la recidivanza di infezioni che si associa spesso ad una tracheomalacia

Bibliografia

1. Singh A, Middlesworth W, Khlevner J. Surveillance in patients with esophageal atresia/tracheoesophageal fistula. *Curr Gastroenterol Rep* 2017;19:4.
2. Vergouwe FW, IJsselstijn H, Wijnen RM, et al. Screening and surveillance in esophageal atresia patients: current knowledge and future perspectives. *Eur J Pediatr Surg* 2015;25:345-52.

Figura 1

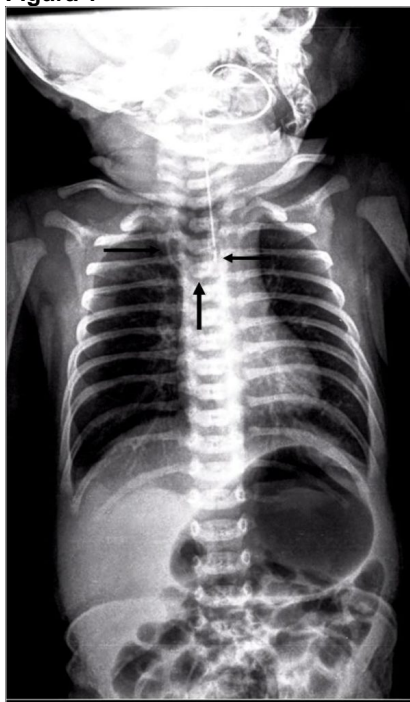


Figura 2



I - A	II - B	III - C	IV - D	V - E
8%	1%	87%	1%	4%